

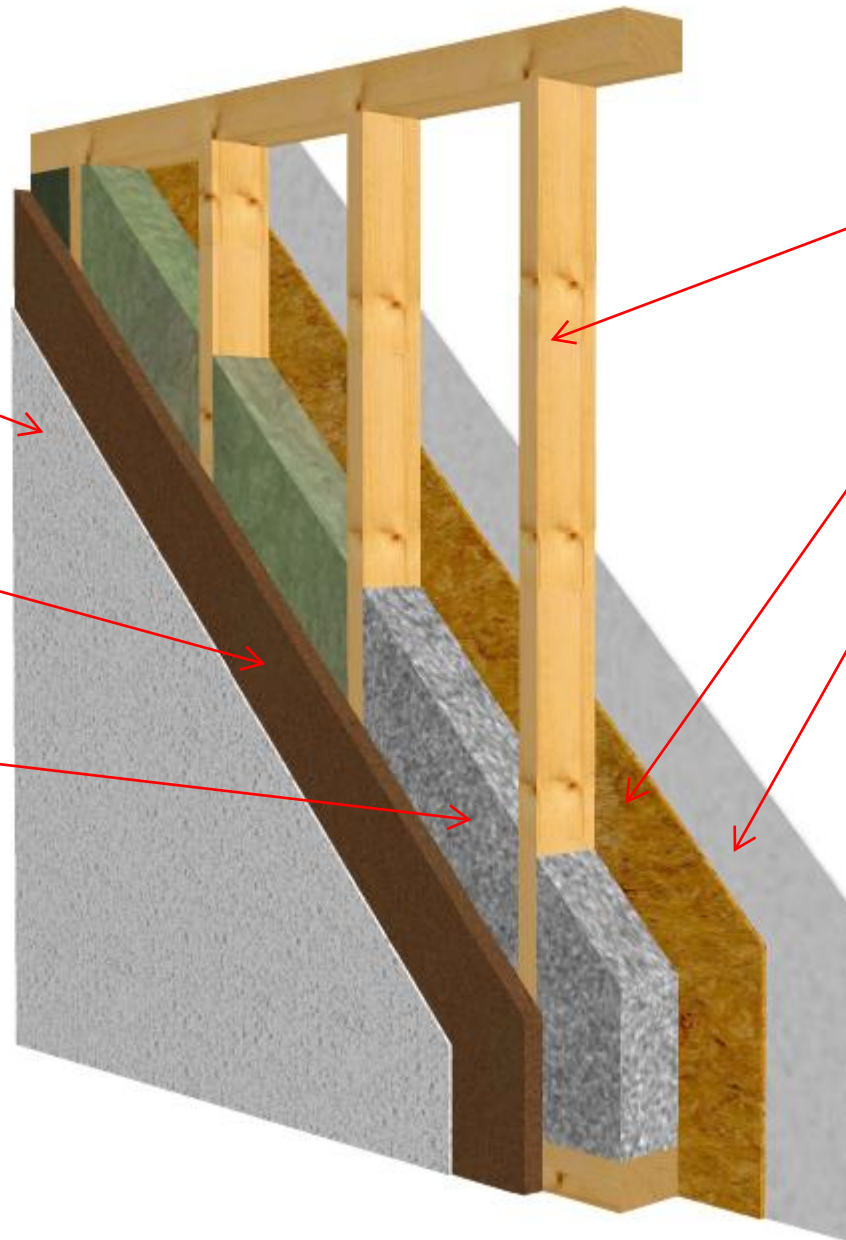
Aussenwand mit Putzfassade

Aussenseite:

Ca. 10-15mm
Kunstharpzputz
mit Armierungs-
und Kratz-
spachtelung

Putzträgerplatte
Holzweichfaser
in **60, 80 oder
100mm** Stärke
WLG 050

Dämmung im
Wandfach mit
Isocell, WLG 040
oder: Isover
Ultimate Klemm-
filz WLG 035



Innenseite:

Ständerwerk in
160, 200 oder:
240mm Stärke
möglich

15mm OSB Platte,
Stösse luftdicht verklebt
(Dampfsperre)

12,5mm Gipskarton-
oder: Fermacell-Platte